



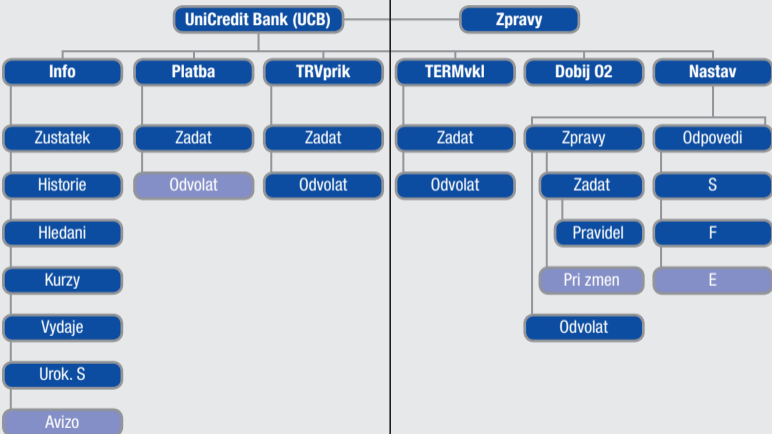
GSM Banking

Stručný uživatelský návod

Info	Zustatky	Ucet?	číslo účtu pro zjištění zůstatků (2)
	Historie	Ucet?	číslo účtu pro zjištění posledních tří obrátů (odpověď SMS) (2)
		Prijimy/Vydaje	volba pro výběr příjmových/výdajových obrátů
	Hledani	Ucet?	číslo účtu pro zjištění obrátů (odpověď vždy na fax) (2)
		Od data?	počáteční datum pro výběr obrátů (2)
		Do data?	konečné datum pro výběr obrátů (2)
		Od cast?	minimální částka pro výběr obrátů (2)
		Do cast?	maximální částka pro výběr obrátů (2)
		Variab?	variabilní symbol vyhledávaných obrátů (2)
	Kurzy	Mena?	požadovaný kód měny (odpověď formou SMS); nevyplníte-li kód, je na standardní faxové číslo zaslán celý kurzovní lístek
	Urok. S	Jednu	Castka? částka, pro kterou požadujete úrokovou sazbu term. vkladu Mena? kód měny pro požadovanou úrokovou sazbu Období? požadované období (např. 2T, 1M, 1R)
		Vsechny	Fax? faxové číslo pro zaslání informací (odpověď vždy na fax) pokud nevyplníte, bude odesláno na standardní fax číslo
	Avizo		funkce není v současné době podporována
Platba	Zadat	Z uctu?	číslo účtu plátce (2)
		Na ucet?	číslo účtu příjemce
		Banka?	kód banky příjemce (2)
		Castka?	částka platebního příkazu (vyjádřená v měně účtu plátce)
		Konst?	konstantní symbol
		Variab?	variabilní symbol (2)
		Specif?	specifický symbol (1)
		Splatn?	splatnost platebního příkazu (1)
		Text?	text pro příjemce (1)
	Odvolat		funkce není v současné době podporována

TRVprik	Zadat	Z uctu?	číslo účtu plátce (2)
		Na ucet?	číslo účtu příjemce
		Banka?	kód banky příjemce (2)
		Castka?	částka platebního příkazu
		Perioda?	perioda opakování platebního příkazu (např. 2T, 1M)
		Od data?	počátek platnosti trv.příkazu a provedení první platby (2)
		Do data?	ukončení platnosti trvalého příkazu (2)
		Konst?	konstantní symbol
		Variab?	variabilní symbol (2)
		Specif?	specifický symbol (1)
		Text?	text pro příjemce (1)
	Odvolat	Z uctu?	číslo účtu plátce již založeného trvalého příkazu (2)
		Na ucet?	číslo účtu příjemce již založeného trvalého příkazu
		Banka?	kód banky příjemce již založeného trvalého příkazu (2)
		Castka?	částka již založeného trvalého příkazu
		Perioda?	perioda již založeného trvalého příkazu
		Konst?	konstantní symbol již založeného trvalého příkazu
		Variab?	variabilní symbol již založeného trvalého příkazu (2)
		Specif?	specifický symbol již založeného trvalého příkazu (1)
		Text?	text pro příjemce již založeného trvalého příkazu (1)
TERMvkl	Zadat	Z uctu?	číslo běžného účtu pro založení termínovaného vkladu (2)
		Castka?	částka termínovaného vkladu
		Od data?	datum založení termínovaného vkladu (2)
		Delka?	délka termínovaného vkladu (např. 2T, 1M)
		Opakovani?	A - opakovaný vklad, N - jednorázový vklad
		Test?	pole není v bance dále zpracováváno, doplňte libovolný znak
		Text?	pole nevyplňujte, není v bance dále zpracováváno (1)

GRAFICKÉ ZNÁZORNĚNÍ MENU APLIKACE GSM BANKING 02



Poznámka: takto označená pole jsou funkce, které nejsou v současné době podporovány

TERMvkl	Odvolat	Z uctu?	číslo účtu se založeným opakovaným term. vkladem (2)	
		Castka?	částka již založeného term. vkladu, který chcete ukončit	
		Text?	pole nevyplňujte, není v bance dále zpracováváno (1)	
Dobij 02		Z uctu?	číslo účtu, ze kterého bude provedena úhrada za dobítí	
		Tel. c?	telefonní číslo dobíjeného mobilního telefonu	
		Castka?	částka pro dobítí 02 karty (min. 200,- max. 9.999,-) pozn.: částka je vždy vyjádřena v Kč	
Nastav	Zpravy / Zadat	Pravidel	Z uctu?	číslo účtu, ze kterého se má zůstatek zasílat (2)
			Perioda?	pole není v bance dále zpracováváno, doplňte 2 libovolné znaky
		Pri zmene		funkce není v současné době podporována
	Zpravy / Odvolat		Z uctu?	číslo účtu, ze kterého se má automatické zaslání zrušit (2)
	Odpovedi		S/F/E?	způsob odeslání odpovědi z banky (S=sms, F=fax, E=e-mail) pozn.: zaslání e-mailem není v současné době podporováno

Pole v popisu jednotlivých položek označená:

(1) jsou pole nepovinná a není nutné je při zadávání vyplňovat.

(2) jsou pole, kde je možné při zadávání využít znaku „*“

Využití znaku „*“

- odděluje předčíslí a číslo účtu (místo pomlčky)
- nahrazuje desetinou čárku v částce
- do vybraných polí doplňuje výchozí hodnoty

POVOLENÉ KOMBINACE PRO OBDOBÍ (PERIODY)

(D=den; T=týden; M=měsíc, R=rok)

Datum zadávejte ve tvaru: Trvalý platební příkaz

DDMMRR	1 a 8 - 99 D
např. 9.10.2007 jako 091007	1 - 52 T
	1 - 12 M

Termínované vklady

1T - jeden týden	3M - tři měsíce
2T - dva týdny	6M - šest měsíců
1M - jeden měsíc	9M - devět měsíců
2M - dva měsíce	1R - jeden rok

NEJPOUŽÍVANĚJŠÍ KÓDY MĚN

CZK - česká koruna	EUR - euro
GBP - anglická libra	CHF - švýcarský frank
USD - americký dolar	SKK - slovenská koruna

VYBRANÉ KÓDY BANK V ČR

ABN Amro Bank N.V.	5400
Bawag Bank, a.s.	4000
CITI Bank, a.s.	2600
Česká spořitelna, a.s.	0800
ČSOB, a.s.	0300
Česká národní banka	0710
GE Money Bank, a.s.	0600
ING Bank N.V.	3500
Komerční banka, a.s.	0100
Raiffeisen bank, a.s.	5500
UniCredit Bank Czech Republic, a.s.	2700
Volksbank	6800

UŽITEČNÉ KONTAKTY

UNICREDIT BANK

Klientská linka UniCredit Bank: 800 122 221

Internet: www.unicreditbank.cz/gsm banking

TELEFONICA 02

Infolinka 02: 800 02 02 02

Internet: www.cz.02.com